

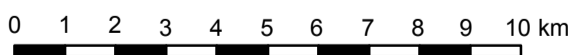
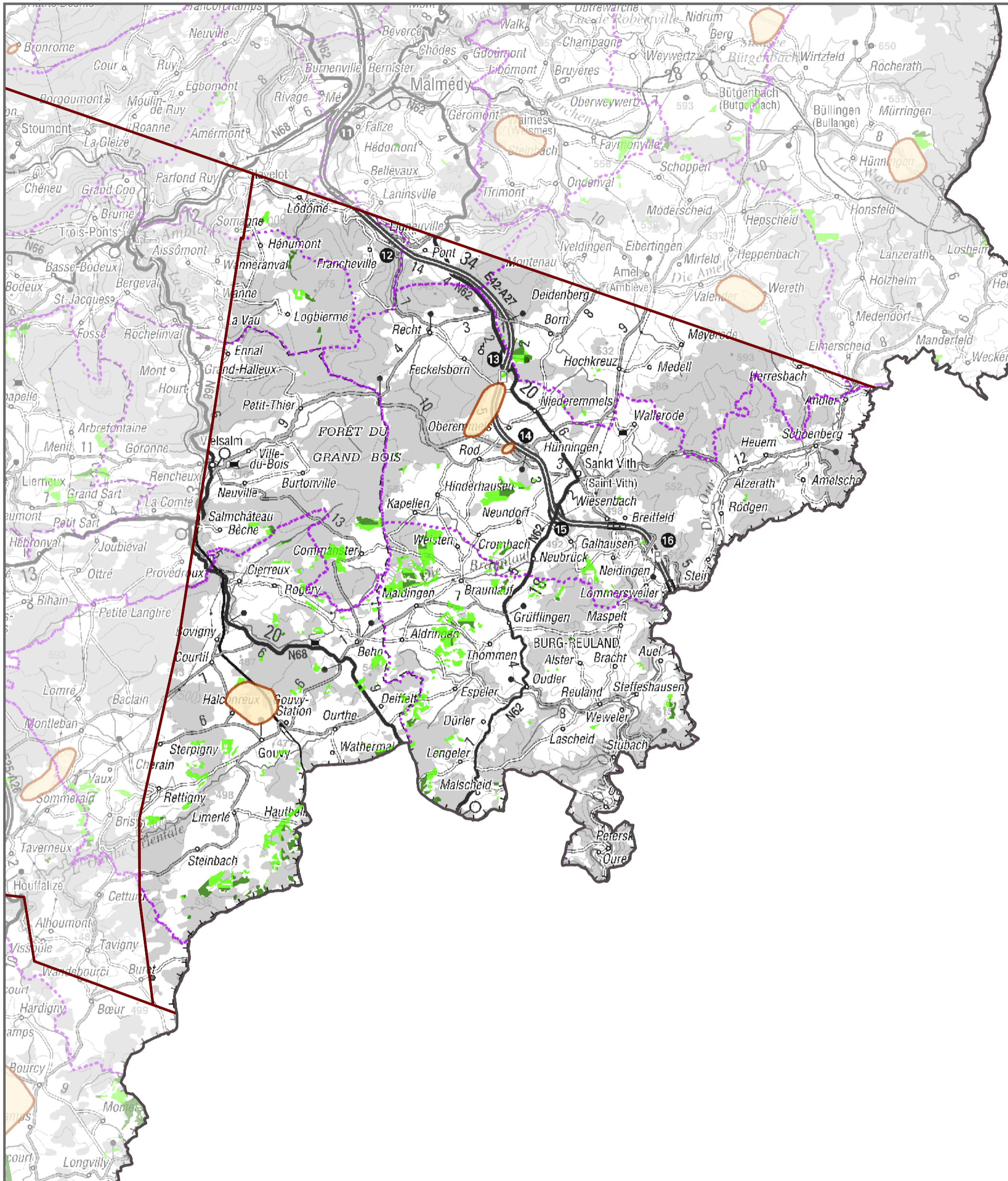
Positive Referenzkarte, verknüpft mit einer Windenergieproduzierbarkeit pro Parzelle
Aufteilung der günstigen Zonen und Bemessung der Produzierbarkeit

Parzelle: 9



Produzierbarkeit: bestehend: 48 GWh/Jahr; zusätzlich: 43 GWh/Jahr; Gesamt: 91 GWh/Jahr

Service public de Wallonie



Ausarbeitung einer positiven Karte, die den aktualisierten Windenergie-Referenzrahmen aufzeigt.
 Einschätzung einer minimalen Produzierbarkeit pro Parzelle.

Verwirklichung: Philippe Lejeune, Claude Feltz (Gblx Agro-Bio Tech - ULG) - Juli 2013
 Druck: SPW - DGO4
 Topografischer Hintergrund © IGN

- Bestehende Windparks *
 - Parzellengrenzen
 - Gemeindegrenzen
 - Günstige Zone ohne ausschließende Zwänge **
 - Günstige Zone mit mindestens einem ausschließenden Zwang **
- * Situation am 15. Januar 2013. Betrifft die in Betrieb genommenen, im Bau befindlichen und geplanten Anlagen, sowie diejenigen, die Gegenstand eines Einspruchs beim Staatsrat sind.
 ** Die günstigen Zonen gelten als Referenz und nicht als zwingend vorgeschriebene Flächennutzung

